

SYMPOSIUM

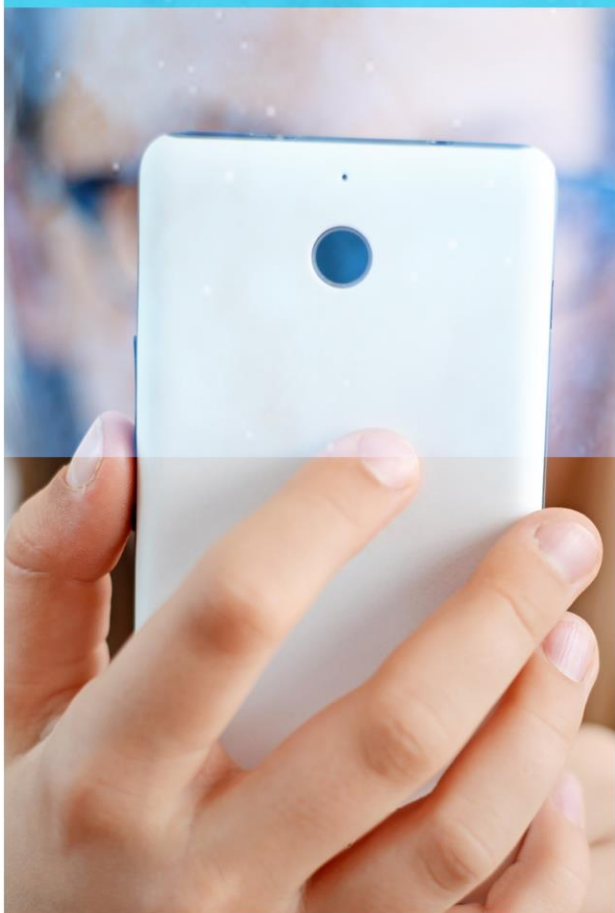
Journée Adolescence 2016

Organisé par le Groupe de Recherche sur la Santé des Adolescents (IUMSP-CHUV),  
l'Institut des Sciences Sociales (SSP-UNIL) et l'Institut de Psychologie (SSP-UNIL).

# NOUVELLES ADDICTIONS À L'ADOLESCENCE

| le savoir vivant |

9 JUIN 2016



## Ateliers et Conférences

Université de Lausanne  
IDHEAP & Géopolis  
8h00 - 17h30



Centre hospitalier  
universitaire vaudois

*Unil*

UNIL | Université de Lausanne

Heure	Bâtiment	Activité
8h 00	IDHEAP	Accueil
8h 30	IDHEAP	Conduites à risque chez les jeunes d'aujourd'hui – ampleur et prévention de pratiques qui collent à leur époque.  <b>Mme Marina Delgrande Jordan</b> Cheffe de projets de recherche (MA, MAS) - Addiction Suisse, Lausanne
9h 30	IDHEAP	Pause café
10h 00	Géopolis	Premier Atelier à choix
12h 00		Repas (non inclus)
13h 30	Géopolis	Deuxième Atelier à choix
15h 30	IDHEAP	Pause café
16h 00	IDHEAP	Addictions à l'adolescence : archéologie d'une nouveauté  <b>Dr Marc Valleur</b> Psychiatre, chef de service du centre Marmottan, Paris, France
17h 00	IDHEAP	Conclusion
17h 30		Fin de la journée

### 1. Jeux d'argent, jeux vidéo, similitudes, différences

**Dr Olivier Simon**, Centre du jeu excessif, Département de psychiatrie, CHUV, Lausanne

Les troubles liés aux jeux vidéo en ligne inquiètent; s'il n'est pas rare d'être confronté à des symptômes évocateurs d'addiction, l'analyse fine suggère cependant des problématiques de nature hétérogène, qui divisent les experts. A l'inverse, chez les adolescents, les troubles liés aux jeux d'argent ne sont que très rarement évoqués; pourtant, les études montrent que ce diagnostic est deux fois plus fréquent que dans la population adulte. A travers des vignettes, l'atelier aura pour but de clarifier la notion d'addiction comportementale, et d'aborder la détection précoce et les réponses cliniques apportées aux jeunes et à leur entourage.

### 2. Le sexting ... une question de point de vue ?

**Yara Barrense-Dias et Christina Akré**, Groupe de recherche sur la Santé des Adolescents, Institut Universitaire de Médecine Sociale et Préventive, Lausanne

L'objectif de cet atelier sera d'explorer le phénomène récent du *sexting* chez les adolescents en mêlant situations concrètes et littérature scientifique internationale. Nous explorerons les différents points de vue des acteurs pouvant être impliqués (victime/auteur, école, parents, pairs, etc.) que ce soit par rapport à la divergence de définitions, dans les façons de gérer les situations de *sexting* ou d'en faire la prévention. Cet atelier interactif permettra aux professionnels qui y assistent d'utiliser leurs expériences de terrain pour réfléchir de façon globale à la problématique du *sexting*.

### 3. Le sport: un attracteur potentiel d'addictions pour les adolescents ?

**Prof. Denis Hauw**, Institut des Sciences du Sport de l'Université de Lausanne, Lausanne

L'objectif de cet atelier est d'examiner comment les différentes addictions associées à la pratique sportive peuvent émerger et se développer chez les adolescents. Différentes approches scientifiques seront présentées et des cas typiques seront proposés à la réflexion. Les questions relatives à la prévention seront également abordées. L'atelier vise le partage d'expériences, la réflexivité et l'enrichissement des connaissances par l'interaction entre les participants.

### 4. Ados et e-cigarettes: porte d'entrée vers le tabagisme, solution pour diminuer la consommation de cigarettes chez les jeunes ou simple mode passagère ?

**Dr Isabelle Jacot Sadowski**, Consultation de tabacologie, Policlinique Médicale Universitaire, Lausanne, CIPRET-Vaud, Ligues de la Santé

**Prof. Joan-Carles Surís**, Groupe de recherche sur la Santé des Adolescents, Institut Universitaire de Médecine Sociale et Préventive, Lausanne

L'objectif de cet atelier est de décrire l'évolution de l'utilisation des cigarettes électroniques auprès des jeunes, identifier les implications possibles de leur utilisation sur la santé et définir les principaux enjeux pour ce groupe d'âge.

- **Conduites à risque chez les jeunes d'aujourd'hui – ampleur et prévention de pratiques qui collent à leur époque**

**Mme Marina Delgrande Jordan**

Cheffe de projets de recherche (MA, MAS) - Addiction Suisse, Lausanne

Modérateur: André Berchtold

---

- **Addictions à l'adolescence : archéologie d'une nouveauté**

**Dr Marc Valleur**

Psychiatre, chef de service du centre Marmottan, Paris, France

Modérateur: Grégoire Zimmermann

---

- **Conclusion**

**André Berchtold & Grégoire Zimmermann**

---

## Organisation

Joan-Carles Suris, Groupe de Recherche sur la Santé des Adolescents (IUMSP, CHUV), André Berchtold, Institut des Sciences Sociales & LIVES (Faculté des SSP, UNIL) et Grégoire Zimmermann, FADO, Institut de Psychologie (Faculté des SSP, UNIL).

## Finance d'inscription

La participation est de **120 CHF pour la journée** et de **60 CHF pour les étudiants** (inclus 2 pauses café mais sans repas de midi, places limitées à 100 personnes).

Date limite d'inscription: **25 mai 2016.**

## Attestation

Une attestation de 8 heures de formation continue sera délivrée aux participants.



Inscription journée complète CHF 120.- / étudiants CHF 60.-  
(Ateliers + conférences)

**Choix des ateliers (indiquez vos choix de 1 à 4 par ordre de préférence)**

- 1 - Jeux d'argent, jeux vidéo, similitudes, différences
- 2 - Le *sexting*...une question de point de vue ?
- 3 - Le sport: un attracteur potentiel d'addictions pour les adolescents ?
- 4 - Ados et e-cigarettes: porte d'entrée vers le tabagisme, solution pour diminuer la consommation de cigarettes chez les jeunes ou simple mode passagère?

Nous essayerons de vous garantir vos 2 premiers choix autant que possible, mais les ateliers sont limités à 25 participants - vos choix d'ateliers vous seront confirmés dès que le paiement aura été effectué.

-----

Prénom	Nom
-----	
Adresse	
-----	
NPA	Ville
-----	
Pays	
-----	
E-mail	Téléphone
-----	

Un bulletin de versement vous sera envoyé après réception de votre inscription.

**A retourner avant le 25 mai 2016**

Étudiants : envoyer une copie de votre carte d'étudiant.

Réponse par e-mail ou par courrier : [secretariatip@unil.ch](mailto:secretariatip@unil.ch)

Secrétariat de l'Institut de Psychologie

Université de Lausanne, Géopolis

1015 Lausanne